

TYT

120 SORU

135 DK

AYT

160 SORU

180 DK

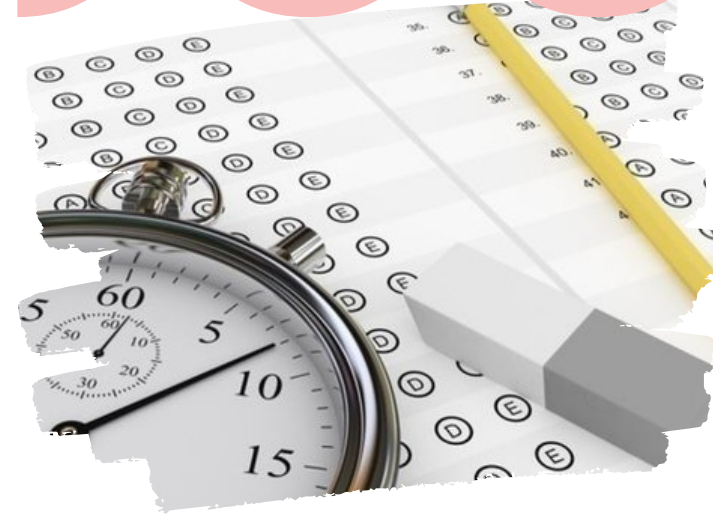
DİL

80 SORU

120 DK

TYT SORU SAYILARI

TÜRKÇE	40 SORU
MATEMATİK	40 SORU
SOSYAL BİLİMLER	20 SORU
*Tarih 5	
*Coğrafya 5	
*Felsefe 5	
*Din Kültürü 5	
FEN BİLİMLER	20 SORU
*Fizik 7	
*Kimya 7	
*Biyoloji 6	



Ön lisans bölümleri tercih edebilmek için 150 ve üzeri almış olmak

Lisans bölümleri tercih edebilmek için 180 ve üzeri almış olmak

SIRALAMA BARAJLARI

TIP	50.000
ECZACILIK	100.000
MİMARLIK	250.000
DIŞ HEKİMLİĞİ	80.000
HUKUK	125.000
ÖĞRETMENLİK	300.000

AYT SORU SAYILARI

TÜRK DİLİ VE EDEBİYATI-SOSYAL BİLİMLER 1	40 SORU
MATEMATİK	40 SORU
SOSYAL BİLİMLER 2	40 SORU
FEN BİLİMLERİ	40 SORU

"detaylı bilgi için ösym kılavuz inceleyiniz."

YKS BİLGİLENDİRME BROŞÜRÜ

SÖZEL PUAN

TYT %40
TÜRK DİLİ EDEBİYAT-
SOSYAL BİLİMLER 1 %30
SOSYAL BİLİMLER 2
%30

SAYISAL PUAN

TYT %40
MATEMATİK %30
FEN BİLİMLERİ %30

OKUL PUANI HESAPLANMASI

Orta öğretimden alınan diploma notu 5 ile çarpılır ve daha sonra OBP 0.12 katsayısı ile tekrar çarpılarak hesaplanır ve sınav puanlarına eklenerek yerleştirme puanı oluşur. örneğin diploma notu 80 olan bir öğrenci için:
 $80 \times 5 = 350 \times 0.12 = 48$ puan gelecektir.

OKUL BİRİNCİLİĞİ

Ortaöğretimi birinci olarak bitiren adaylar, tercih yaparken okul birinciliği kontenjanından yararlanabilecekler. Okul birincileri öncelikle genel kontenjan ve daha sonra okul birinciliği kontenjanı göz önünde tutularak yerleştirilecekler.

EŞİT AĞIRLIK PUAN

TYT %40
MATEMATİK %30
TÜRK DİLİ EDEBİYAT-
SOSYAL BİLİMLER 1
%30

DİL PUANI

TYT %40
YABANCI DİL TESTİ %60